

green events



DESIGN TRIFFT AUF NACHHALTIGKEIT

DESIGN MEETS ECOLOGY

KULTUR &

BÜRGERHAUS

DENZLINGEN



Architektur & Umwelt

- Einzigartige und ökologisch vorbildliche Architektur
- Lage im Grünen mit hauseigenem See und Schwarzwaldblick
- Nachbarschaft zu Freiburg - der „Green City“
- Solarkraftwerk mit einem Jahresertrag von 28.000 kW/h
- Klimakonzept sorgt für nachhaltigen Umweltschutz
- Energieverbrauch auf dem Niveau eines Passivhauses
- Kühlung und Heizung verursachen hier nur 10-20% der CO₂-Immission vergleichbarer Objekte

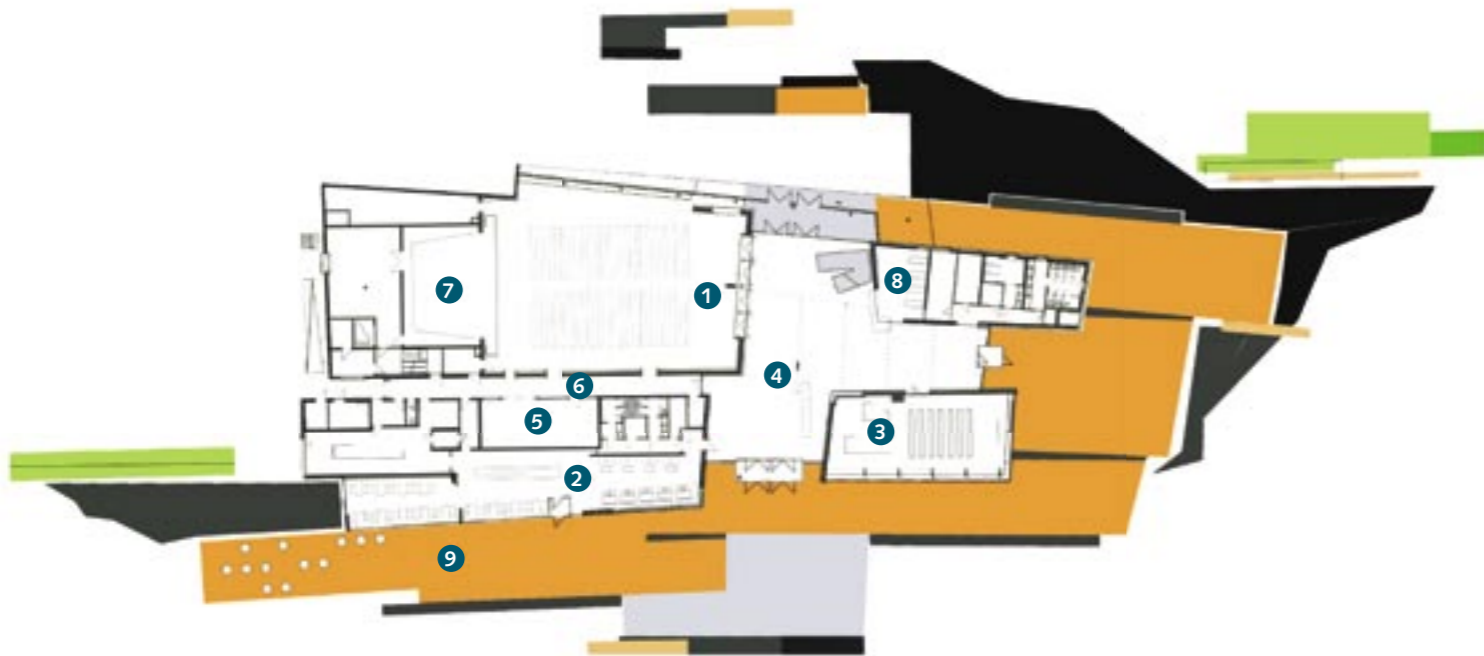
architecture & environment

- unique and ecologically exemplary architecture
- located in the countryside with its own lake and Black Forest view
- in the vicinity of Freiburg - the „Green City“
- its own solar power station with an annual yield of 28,000 kW/h
- the climate control system of the building was designed with sustainable protection of the environment in mind
- energy consumption at the level of a passive house
- cooling and heating systems generate only 10-20% of the CO₂ emissions of comparable buildings



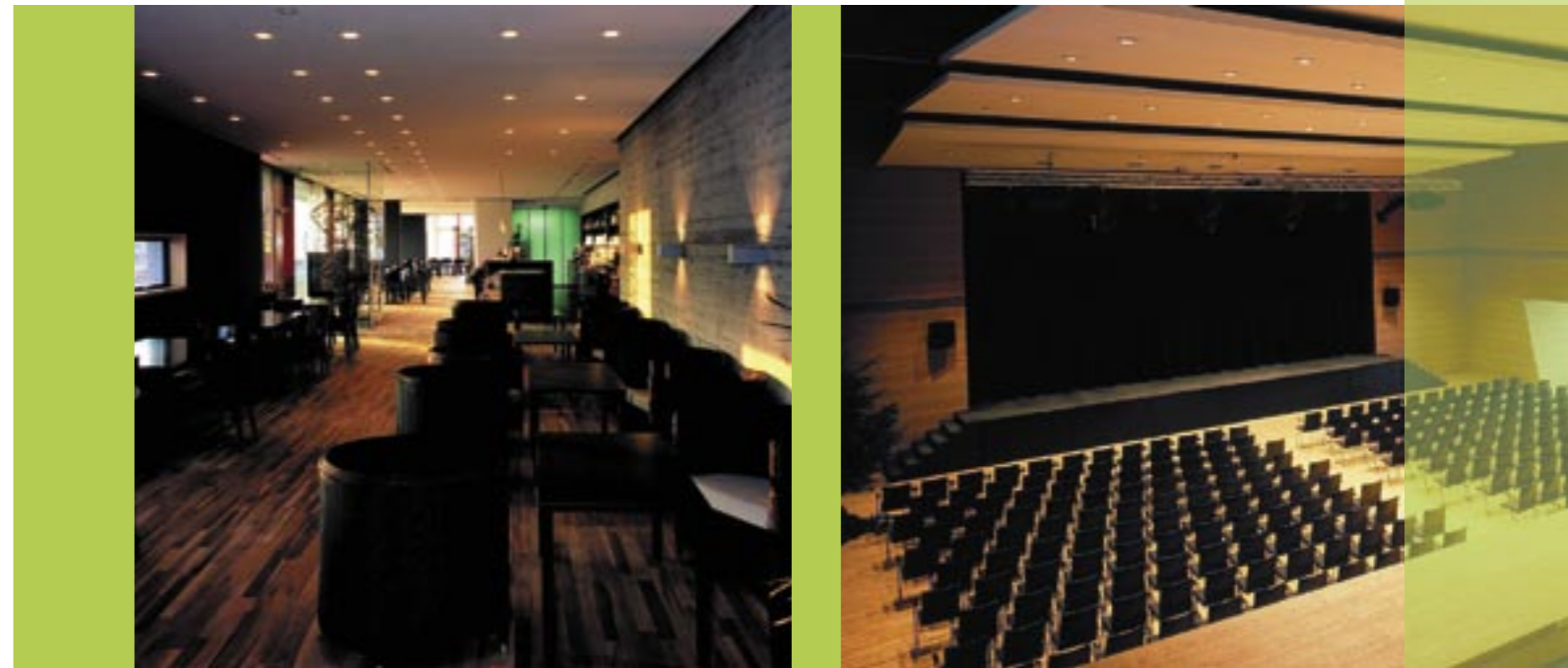
Erdgeschoss ground floor

- 1 Großer Saal ballroom
- 2 Restaurant
- 3 Kleiner Saal small hall
- 4 Foyer lobby
- 5 Cateringküche catering kitchen
- 6 Service-Passage
- 7 Bühne stage
- 8 Garderobe cloak room
- 9 Außenterrasse Restaurant outdoor restaurant



Raumkapazität & Fläche seating & space

	Area (m²)	Seating (people)	Tables (grid)	Stage (people)	Parkings
Großer Saal ballroom	505 m²	1010	673	510	341
Empore gallery	100 m²	200	106	58	
Bühne stage	100 m²	200	167	128	
Kleiner Saal small hall	154 m²	294	191	159	95
Foyer lobby	455 m²	900	431	356	210
Restaurant (teilbar/separable)	223 m²	400	271	228	138
Holzterrassen wooden decks	1980 m²	auf Anfrage on request	auf Anfrage on request	auf Anfrage on request	
Grünflächen green areas	20000 m²				
Seeflächen lake area	3000 m²				
Strand beach	90 m²				
Parkplätze parkings	300				



Veranstaltungs- und Tagungszentrum mit Ambiente
für Seminare, Kultur und rauschende Feste bis zu 1500 Personen

A venue with an extraordinary ambience
for conferences, cultural events and exciting parties for up to 1500 people



www.kultur-und-buergerhaus.de



delcanto

restaurant • catering • services

restaurant

mediterranean and local cuisine

catering

brunch, fingerfood, buffet, menu

services

location management

organizational support

www.delcanto.de





delcanto ist die kulinarische Seele im Kultur & Bürgerhaus

Einfach Leckeres, aber auch richtig Feines wird hier aus besten Zutaten frisch zubereitet. Im Fokus steht eine leichte und vitale Küche mediterranen und badischen Ursprungs. Zudem sorgt ein kulinarischer Kalender jeden Monat für Abwechslung. Gleichzeitig ist delcanto auch Café und Lounge.

Genießen Sie original italienische Kaffeespezialitäten, offene Tees und selbst gebackene Kuchen; oder unterhalten Sie sich gemütlich, bei einem Glas Wein in unseren Loungesesseln.

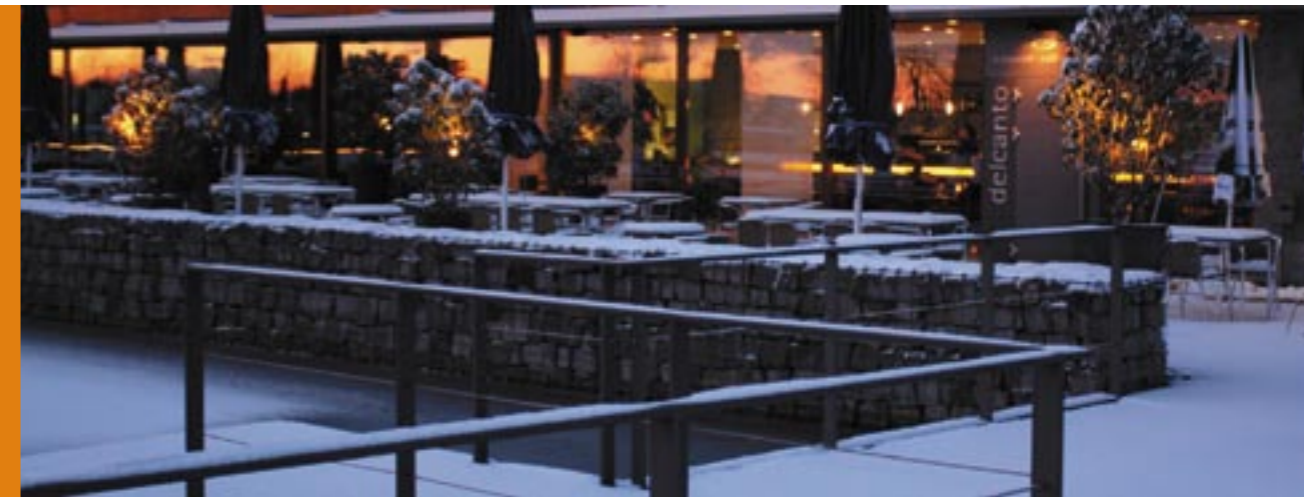
Das Sonnendeck mit über 380m² bestuhlter Freifläche schenkt Ihnen frische Luft direkt am hauseigenen See.

delcanto is the culinary heart and soul of the location

Simple and tasty but also exceptionally fine food is freshly prepared here using only the best ingredients. delcanto specializes in a light cuisine of Mediterranean and local origins. Additionally a monthly culinary calendar gives variety.

On request it also provides organically grown food. At the same time delcanto is a cafe and lounge. Enjoy original Italian coffee specialties, freshly brewed teas, and home-made cakes. Or simply relax with a glass of wine in our comfortable lounge chairs.

The sun deck offers more than 380 m² of open air seating directly by the lake.



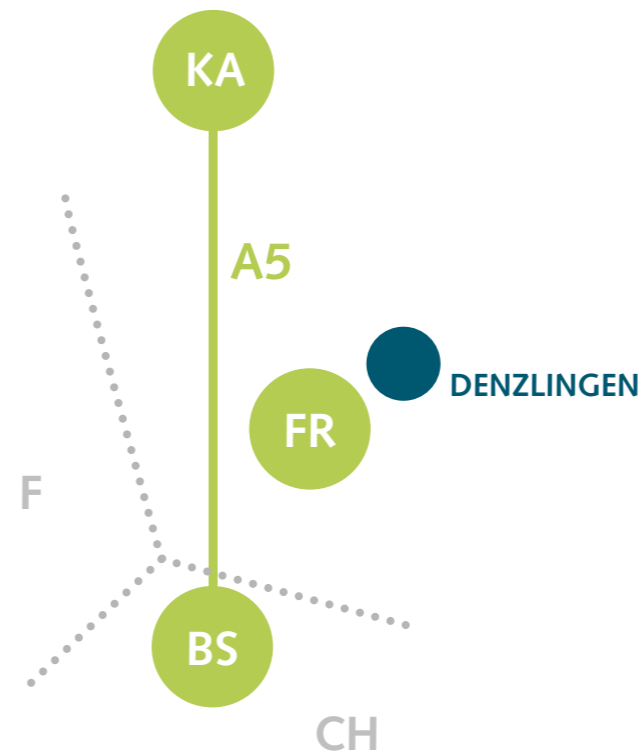
Referenzen **references**




Cosinus Informationssysteme GmbH
D.A.S. Versicherungen
DAAD-Deutscher-Akademischer-Austauschdienst, Bonn
EnBW Regional AG
Finanzministerium Baden-Württemberg
Gütermann AG
Hüttinger Elektronik GmbH & Co. KG
Kern AG
Kongress & Kommunikation gGmbH
Maxon Motor GmbH
Otto Graf GmbH
Phadia GmbH
Regierungspräsidium Stuttgart & Freiburg
Schölly Fiberoptik GmbH
Sick AG, Waldkirch
Sparkasse Nördlicher Breisgau
Steuerberaterkammer Südbaden
Straumann GmbH
Stryker Leibinger GmbH & Co. KG
Stuckert Wohnbau AG
Universitätsklinikum Freiburg
Volksbank Breisgau Nord eG
Wirtschaftsverband industrieller Unternehmen Baden e.V.
Württembergische Versicherung AG
.....

Kultur und Bürgerhaus
79211 Denzlingen, Stuttgarter Straße 30
www.kultur-und-buergerhaus.de
info@kultur-und-buergerhaus.de

Genießen Sie kulinarische Köstlichkeiten und erleben Sie ökologisch nachhaltige Events!

Enjoy culinary lusciousness and experience ecologically lasting events!



-  A5 Ausfahrt/Exit
Freiburg Nord, Waldkirch, Elztal
-  L187 - Richtung/in the direction of
Freiburg, Waldkirch, Glottertal (3,8 km)
-  B3 - Waldkirch, Glottertal (1,4 km)
-  B294 - Denzlingen, Glottertal (1,7 km)
-  Ausfahrt/Exit Denzlingen, Glottertal (0,2 km)
-  Denzlingen (0,3 km)
-  Richtung/in the direction of
Sportanlagen, Kultur & Bürgerhaus (0,6 km)
-  Kreisverkehr links ausfahren und
Parkbeschilderung folgen/at the round-
about exit on the left and follow the
parking signs (0,4 km)



KULTUR &

BÜRGERHAUS

DENZLINGEN

«WO SINN FÜR QUALITÄT VORHANDEN IST, DA HÖRT DIE PROVINZ AUF» FAZ 18.03.2003

«WHERE QUALITY MATTERS, CULTURE IS AT HOME»